

酒水单

ZUA



STORY
Bourbon, Bergamot soda

历史650

波旁威士忌、香柠檬苏打水



ROKUCHA

Matcha vodka, pineapples,
milk, bubble drops

ROKUCHA 650

抹茶伏特加、菠萝、牛奶、椰子
BUBBLE DROPS食品起泡剂

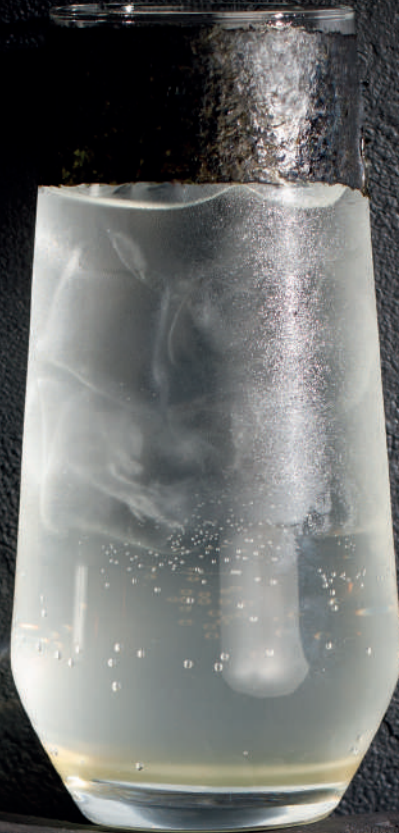


DEZATO

Pumpkin cognac, coffee liqueur,
cold brew, cheese foam

DEZATO 650

南瓜白兰地、咖啡酒、冷萃、奶酪泡沫



SIOKAZE

Miso-nori syrup,
lemon juice, gin, soda

SIOKAZE 650

味噌海苔糖浆、柠檬汁、金酒、苏打水



SHIROKABA

Birch juice, Mao Feng tea,
lemon tea, chaga syrup, bread vodka

SHIROKABA 650

桦树汁、毛峰茶、柠檬汁、桦树茸糖浆、糧食作的白酒



SINYON CHAVA

Soju, grapefruit, spices, honey

SINYON CHAVA 650

烧酒、葡萄柚、调料、蜂蜜



BIORETTO

Limoncello Cream, sake,
lavender, lemon juice, thyme

BIORETTO 650

柠檬酒奶油、日本清酒、薰衣草、柠檬汁、百里香



AMA MOMO

Gin, aperol, honey,
peaches, lemon juice

AMA MOMO 650

金酒、阿佩罗酒、蜂蜜、桃子、柠檬汁



NEGROITAKE

Whisky, bitter, sweet
vermouth, shiitake syrup

NEGROITAKE 650

威士忌、苦味酒、甜苦艾酒、香菇糖浆



APEROL SPRITZ

Aperol, sparkling wine, soda

阿佩罗橙光 650

阿佩罗酒、起泡葡萄酒、苏打水



AISHITERU

Rum, pineapples, strawberries,
bubble gum, lemon juice

AISHITERU 650

朗姆酒、菠萝、草莓、泡泡糖、柠檬汁



MARTINI FIERO TONIC

Martini Fiero, tonic

马天尼费艾洛加汤力水 650

马天尼费艾洛、汤力水



BOMBAY TONIC

Gin Bombay, tonic

孟买蓝宝石金酒加汤力水 650

孟买蓝宝石金酒、汤力水



ROPPONGI HILLS

Gin, soju, elderberries,
white wine, butterfly pea flower tea

ROPPONGI HILLS 650

金酒、烧酒、真珠花、白葡萄酒、蓝茶



RASPBERRY SPRITZ

Aperol, limoncello, raspberries,
ginger, sparkling wine, lemon juice

红树莓阿佩罗橙光 650

阿佩罗酒、柠檬酒、红树莓、生姜、起泡葡萄酒、柠檬汁



CRABSHAKE

Soju, magnolia berries, elderberry
liqueur, roses,
high cranberries, lemon juice

CRABSHAKE 650

烧酒、五味子、真珠花利口酒、玫瑰、琼花、柠檬汁

朗姆酒 RUM 特立尼达和多巴哥共和国 Trinidad and Tobago	40毫升	700毫升
蔗园巴巴罗斯XO朗姆酒 "PLANTATION" BARBADOS EXTRA OLD	600	8400
古巴 Cuba	40毫升	1000毫升
百加得橡木心朗姆酒 BACARDI OAKHEART	400	8000
LEGENDARIO 4年陈酿白朗姆酒 "LEGENDARIO" ANEJO BLANCO	400	700毫升 5600
LEGENDARIO" ELIXIR DE CUBA 7年朗姆酒 "LEGENDARIO" ELIXIR DE CUBA	500	7000
龙舌兰酒 TEQUILA 墨西哥 Mexico	40毫升	750毫升
培恩银樽龙舌兰酒 "PATRON" SILVER	650	9750





清酒 SAKE 日本 Japan	100毫升	
清酒 SAKE	500	
黑松白鹿本酿造生贮藏清酒 HAKUSHIKA HONJOZO NAMACHOZO	1000	300毫升 3000
四季香丽水 SHIKIKA REISUI	1400	500毫升 7000
今代司黑清酒 IMAYO TSUKASA BLACK	1500	720毫升 10800
开运纯米大吟酿清酒 KAIUN TOKUSEN JUNMAI GINJO	1600	11520
烧酒 SOJU 韩国 South Korea	40毫升	360毫升
真露烧酒原味 CHAMISUL ORIGINAL SOJU 20%	300	2160
真露烧酒西柚味 JINRO GRAPEFRUIT SOJU 13%	300	2160
金罗梅烧酒12% JINRO PLUM SOJU 12%	300	2160

调和威士忌 BLENDED WHISKY	40毫升	1000毫升
苏格兰 Scotland		
威雀威士忌 THE FAMOUS GROUSE	500	10000
40毫升 700毫升		
杜瓦尔日本光滑8 DEWAR'S JAPANESE SMOOTH 8 Y.O.	500	7000
黑羊波本威士忌 BLACK RAM BOURBON FINISH		
	500	7000
爱尔兰 Irish 尊美醇 JAMESON		
	40毫升	1000毫升
	850	17000
日本 Japan		
松井山阴波本桶 THE SAN-IN EX-BOURBON BARREL	40毫升	700毫升
	1000	14000
美国 USA		
金宾 (占边) 白标威士忌 JIM BEAM WHITE	600	12000
杰克丹尼威士忌 JACK DANIELS	700	14000





单一麦芽威士忌
SINGLE MALT WHISKY

40毫升 700毫升

法国 France

BELLEVOYE FINITION
GRAIN FIN

1300 18200

苏格兰 Scotland

格兰菲迪12年威士忌
"GLENFIDDICH"
12 YEARS OLD

1300 18200

欧肯特轩12年威士忌
AUCHENTOSHAN
12 YEARS OLD

1350 18900

麦卡伦 12 年 威士忌
MACALLAN
12 YEARS OLD

1950 27300

日本 Japan

40毫升 750毫升

忍纯麦威士忌
SHINOBU PURE MALT

1100 16500

金酒 GIN	40毫升	500毫升
BROOM 干金酒 "BROOM" DRY 俄罗斯 Russia	400	4000
路萨朵伦敦干金酒 LUXARDO LONDON DRY GIN 意大利 Italy	550	7700
孟买蓝宝石金酒 BOMBAY SAPPHIRE 英国 Great Britain	600	8400
浮世日本金酒 UKIYO JAPANESE BLOSSOM 日本 Japan	800	11200





干邑 COGNAC 法国 France	40毫升	700毫升
FRANCOIS DE MARTIGNAC VS	900	12600
卡慕雷岛干邑 CAMUS ILE DE RE FINE ISLAND	1100	15400
歌朗诗庄园干邑VS "GRANDS DOMAINES" VS	650	9100
歌朗诗庄园干邑 VSOP "GRANDS DOMAINES" VSOP	850	11900
歌朗诗庄园干邑XO "GRANDS DOMAINES" XO	1300	18200

伏特加 VODKA	40毫升	500毫升
奥涅金伏特加 ONEGIN 俄罗斯 Russia	450	4500
浮世大米伏特加 UKIYO JAPANESE RICE 日本 Japan	650	9100
石油桶伏特加 NEFT 奥地利 Austria	500	7000
白鲸贵族伏特加 "BELUGA" NOBLE 俄罗斯 Russia	400	4000
SCHMIDT SUPREME 白俄罗斯 Belarus	400	4000
灰雁伏特加 GREY GOOSE 法国 France	500	5000





生啤酒 DRAFT BEER 330毫升 500毫升

ZUMA淡啤酒
ZUMA LIGHT BEER 470 550

KONIX比利时DUBBEL
KONIX BELGIAN
DUBBEL 470 550

凯旋1664白啤酒
KRONENBURG
1664 BLANC 470 550

BOTTLED BEER 330毫升

朝日超爽啤酒
"ASAHI" SUPER DRY 550

凯旋1664白啤酒
KRONENBOURG 1664 BLANC 330毫升 330
不含酒精 alcohol free

	300毫升 / 500毫升 / 1000毫升	
柠檬汽水 LEMONADE	300	450 600

橙子味汽水 ORANGE LEMONADE

李先生 (MR LEE) 汽水

莫吉托 (MOJITO) 气泡水

饮品 DRINKS

		250毫升
红牛 RED BULL ENERGY DRINK		360
红牛 RED BULL SUGARFREE		360
红牛 RED BULL THE RED EDITION		360

		500毫升
气泡水 WATER SPARKLING		340

矿泉水 WATER STILL		340
-----------------	--	-----

	250ml	500毫升
施力尔 果汁 (多种口味可供选择) JUICE IN ASSORTMENT	300	500

		330毫升
可口可乐 RICH COLA		320

可口可乐 不加糖 RICH COLA WITHOUT SUGAR		320
-------------------------------------	--	-----

奎宁水 RICH INDIAN TONIC		340
-----------------------	--	-----

		330毫升
奎宁水 TONIC SPACE in assortment		450

		275毫升
芬提曼 (FENTIMANS) 奇趣可乐 FENTIMANS CURIOSITY COLA		460



Rich[®]
cola



Rich[®]
cola



Без сахара

红茶 BLACK TEA

	500毫升	1000毫升
项塔兰 SHANTARAM	350	550

含越橘叶、冻干红加仑、冻干黑莓、野樱莓、金盏花花瓣和矢车菊花瓣的红茶。

滇红 DIĀNHÓNG	350	550
-------------	-----	-----

铁观音苦瓜茶
TIĒGUĀNYĪN KUGUĀ 350 550

参考古老配方泡出的独一无二的茶。因为它具有明显的安神镇静的作用，行家都建议晚上喝这种茶。但多喝几杯后它又会产生完全相反的效果：提神醒脑，缓解疲劳，使人精力充沛。铁观音茶以观音命名是有理由的。作为一种半发酵茶，它能够长时间保持自己的特性，降低血压，改善心血管的生理功能，并温和地帮助身体排出垃圾和毒素。

熟茶 SHU PUER BLACK TEA 350 550

宫廷普洱是宫廷级的熟茶。该茶在制作过程中选用的是宫廷级的嫩芽。从灌木丛中采集的嫩芽，通过渥堆发酵制成这种优质红茶。宫廷普洱茶的茶叶带有干果和坚果的芳香。茶汤呈红色，色泽鲜艳，清澈透亮，口感柔和，有回甘。

绿茶 GREEN TEA

	500毫升	1000毫升
黄山毛峰 MAO FENG 'FURRY PEAK'	350	550

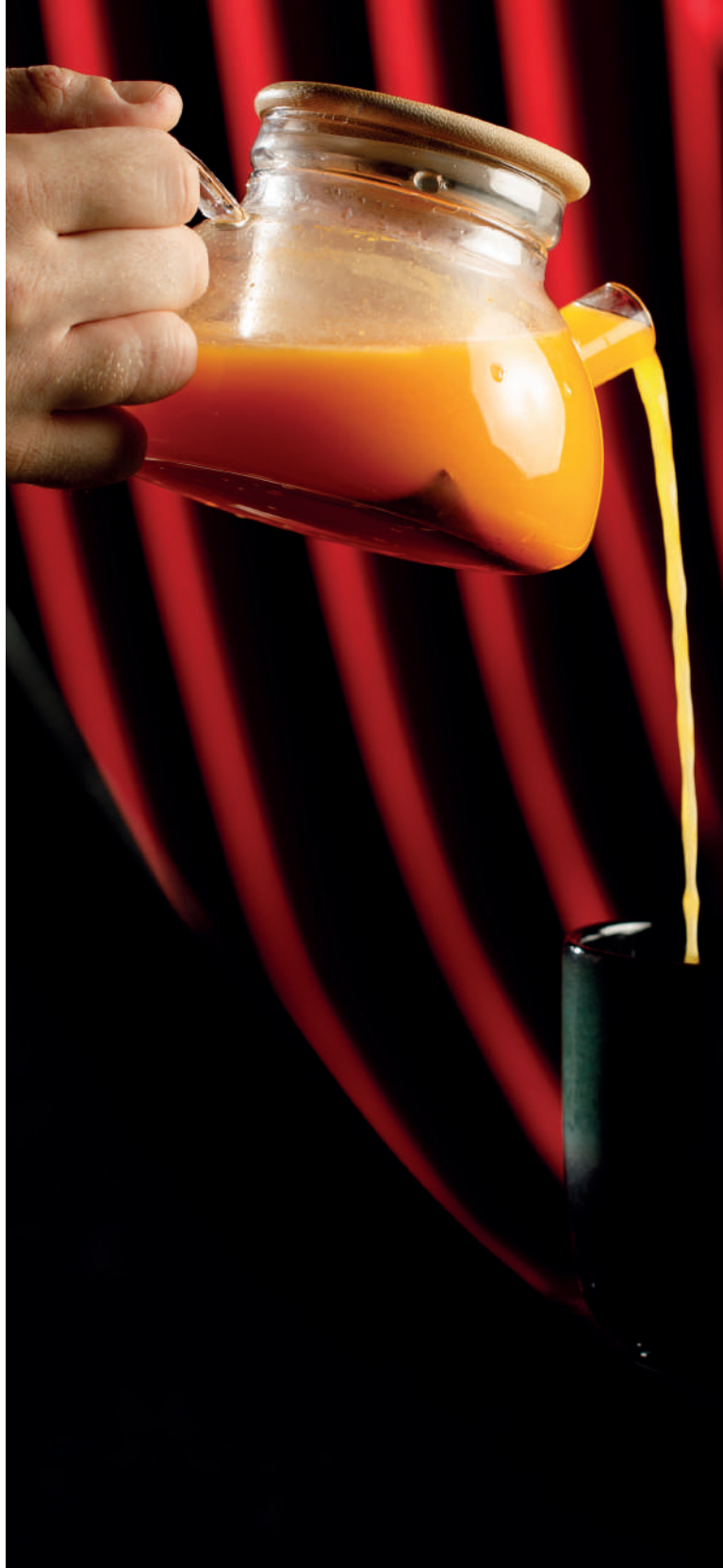
来自云南的绿茶，是中国十大名茶之一。选用的茶叶均匀一致。茶具有抗氧化的功效，含有鞣酸、儿茶酸、芳香油、维生素和氨基酸等成分。茶汤有青草味，味道清新，带着淡淡的酸味，有回甘，既能解渴又会使人精力充沛。

人参乌龙茶
OOLONG GINSENG 350 550

人参乌龙茶外形独特，茶叶外包裹着人参粉和药草粉，冲泡后茶叶才会展开。茶汤味道醇厚浓郁，带有淡淡的人参味，有回甘。

铁观音乌龙茶
TIE GUAN YIN 350 550

铁观音是一种广受欢迎的中国半发酵乌龙茶。茶汤呈金色，带有淡淡的花香，有回甘。





葡萄千日红荔枝球形茶

BOUND GRAPE-

GOMPHRENA-LYCHEE 350 550

这种球形茶具有很好的抗氧化的功效，能够缓解压力、头痛和烦躁的心情，改善血管痉挛，增强免疫力，促进消化和体内的新陈代谢，具有一定的抗菌效果，含有维生素。具有提神和滋补功效。

招牌茶 SIGNATURE TEA

500毫升

1000毫升

400

600

我的茶 MY TEA

浓烈沙棘茶SPICY SEA BUCKTHORN

武士道 BUSHIDO

白茶 WHITE TEA

500毫升

1000毫升

球形白茶 茉莉荔枝绣球茶

BOUND BAI HEI LI ZHI

350

550

茉莉荔枝绣球茶的冲泡过程颇具仪式感，茶叶球会在此过程中缓慢的展开，像花一样绽放。据说，光是看着这个过程就会让人心绪平和，心灵宁静。该茶具有镇静安神的功效。茶汤带有茉莉花香。

孟加拉虎

BENGAL TIGER

350

550

白茶和绿茶混泡，加入木瓜脯、菠萝、核桃叶、向日葵花瓣、红花和胡萝卜片。

咖啡 COFFEE CARD

浓缩咖啡 ESPRESSO 30毫升
200

美式咖啡 AMERICANO 180毫升
200

卡布奇诺 CAPPUCCINO 250毫升
250

拿铁咖啡 LATTE 300

抹茶拿铁 MATCHA LATTE 300

JAPAN STYLE

DRIP BAG 350

根据客户要求提供咖啡
At your request

无咖啡因的咖啡+50卢布
Decaf coffee +50P

咖啡加代理牛奶+100卢布
Coffee with non-dairy milk +100P

